

# Создание трехмерной модели распределительного крана

Выполнил: студент группы ММ-211  
Слузов Иван

Новосибирск, 2021

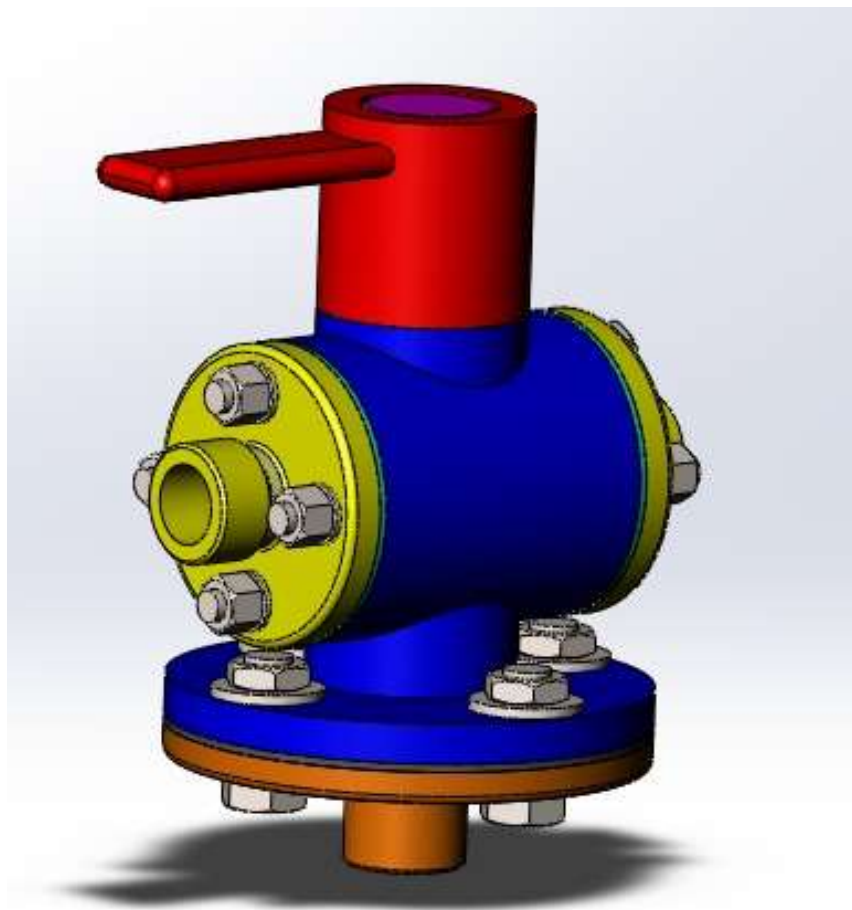
# История создания



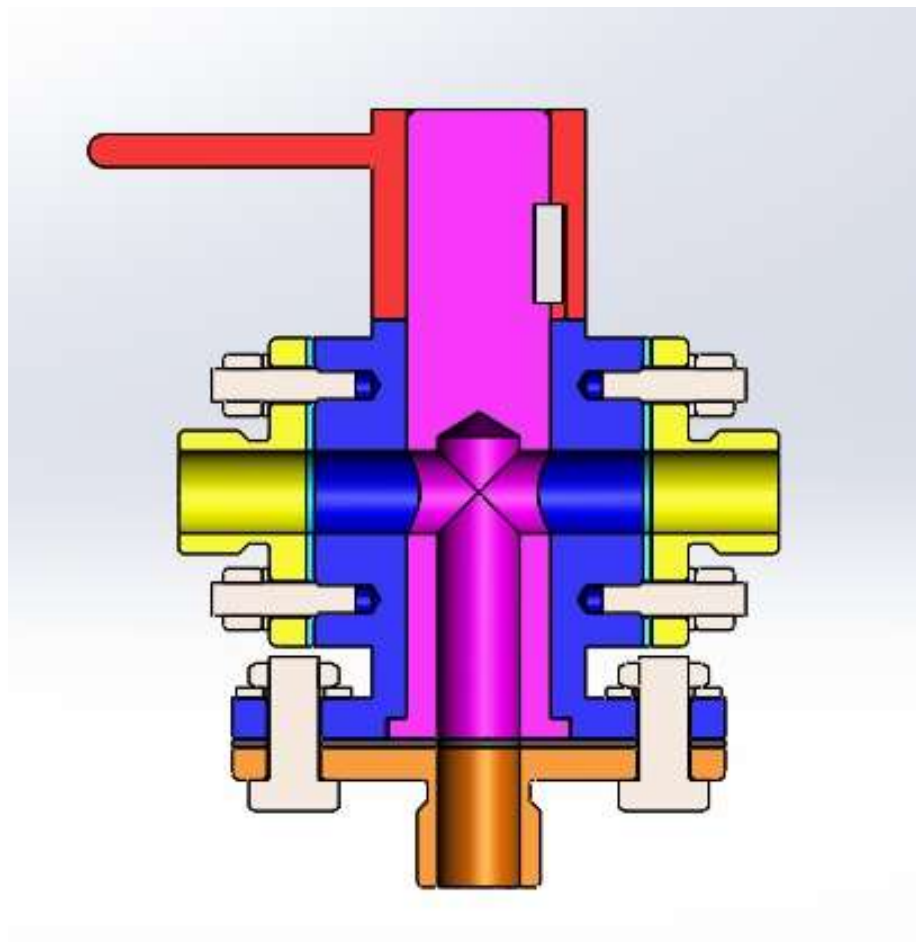
Древние римляне были первыми в истории человечества, кто изобрел систему городского водопровода. Они соорудили своего рода распределительные башни, куда набиралась вода, и от туда уже вода поступала по свинцовым трубам до жителей города.

Век: VI до н.э.

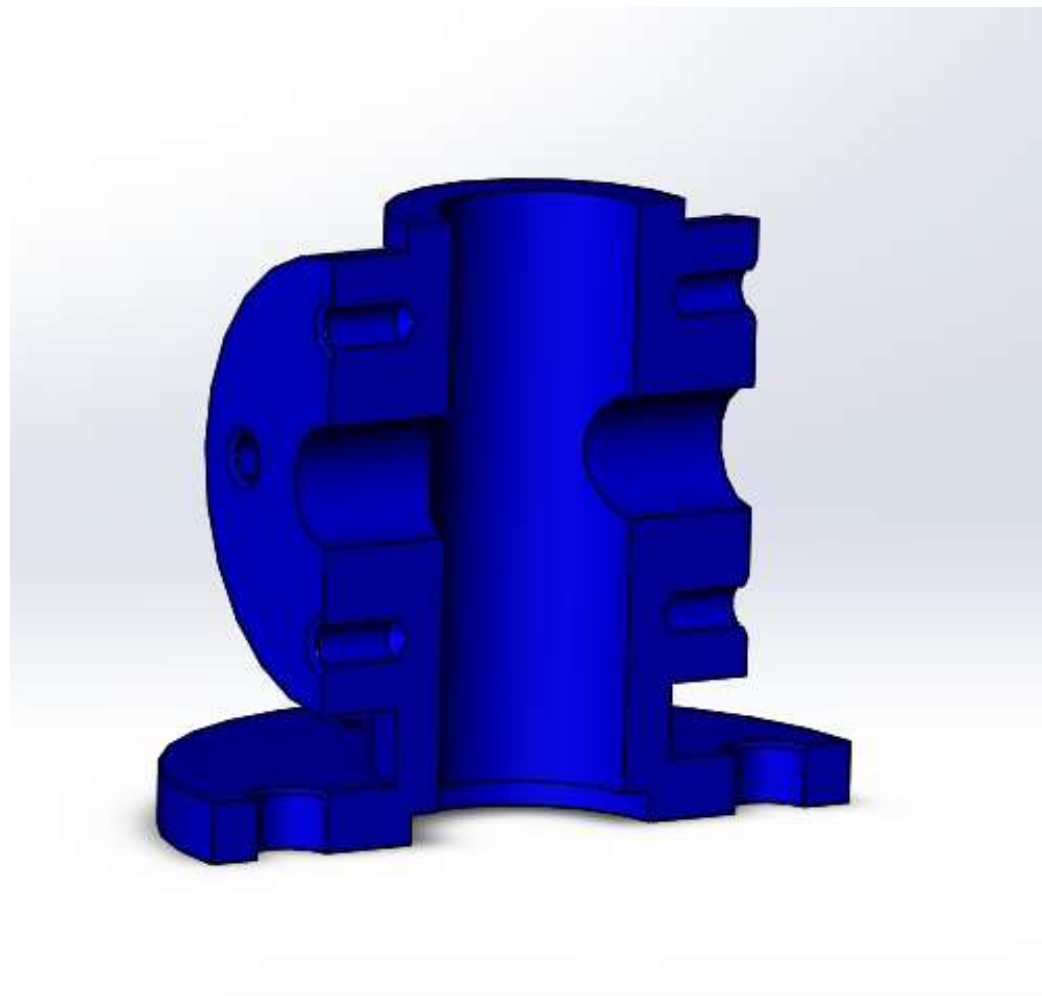
# Кран распределительный



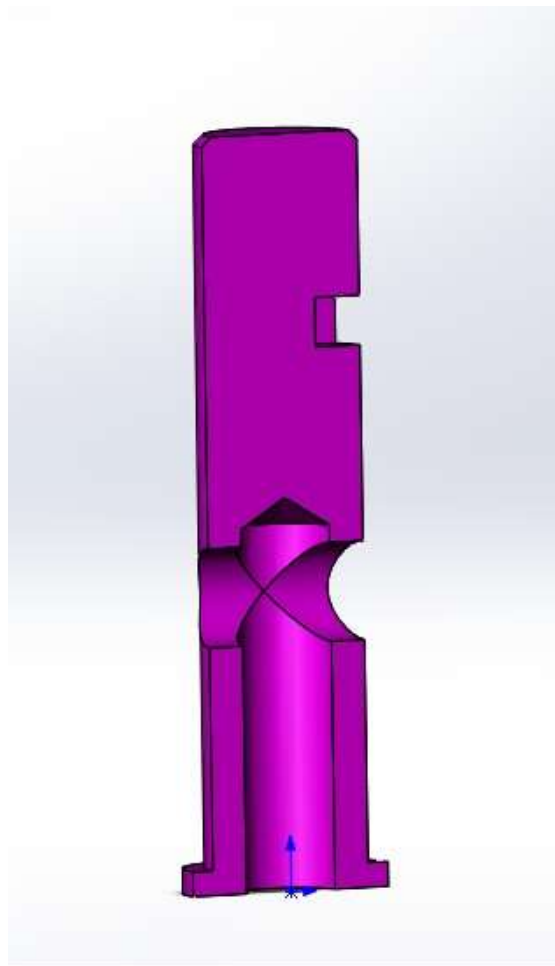
# Устройство крана распределительного



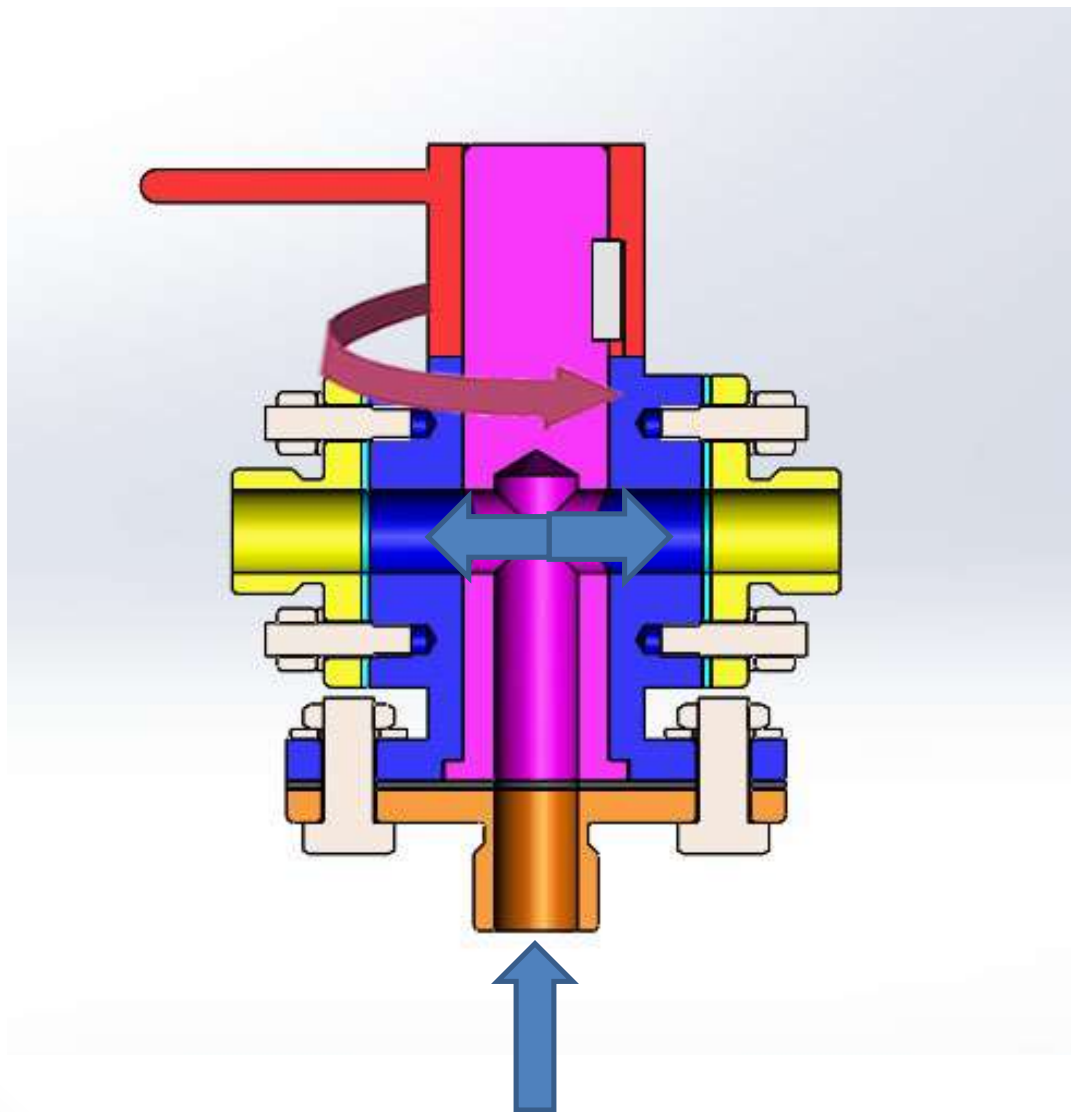
# Корпус



# Пробка



# Принцип работы



# Практическое применение





**Спасибо за внимание**