

# 3D-моделирование жилого дома в Revit. Анализ и результаты

Выполнила:  
студентка 4 курса  
факультета ПГС  
Антонюк А.В  
Руководитель:  
к.т.н., доцент  
Пичкурова Н.С





# информационная модель / building information modeling

**Autodesk Revit**

---

«...совокупность взаимосвязанных сведений, документов и материалов об объекте капитального строительства, формируемых в электронном виде на этапах выполнения инженерных изысканий, осуществления архитектурно-строительного проектирования, строительства, реконструкции, капитального ремонта, эксплуатации и (или) сноса объекта капитального строительства».

- программный продукт, объединяющий в рамках единого комплексного решения возможности архитектурного проектирования, проектирования инженерии, технологических ритмов строительства и строительных конструкций.

# фасад

в осях 1 - 9



# фасад

в осях А - М





схема расположения квартир

ТИПОВОГО ЭТАЖА

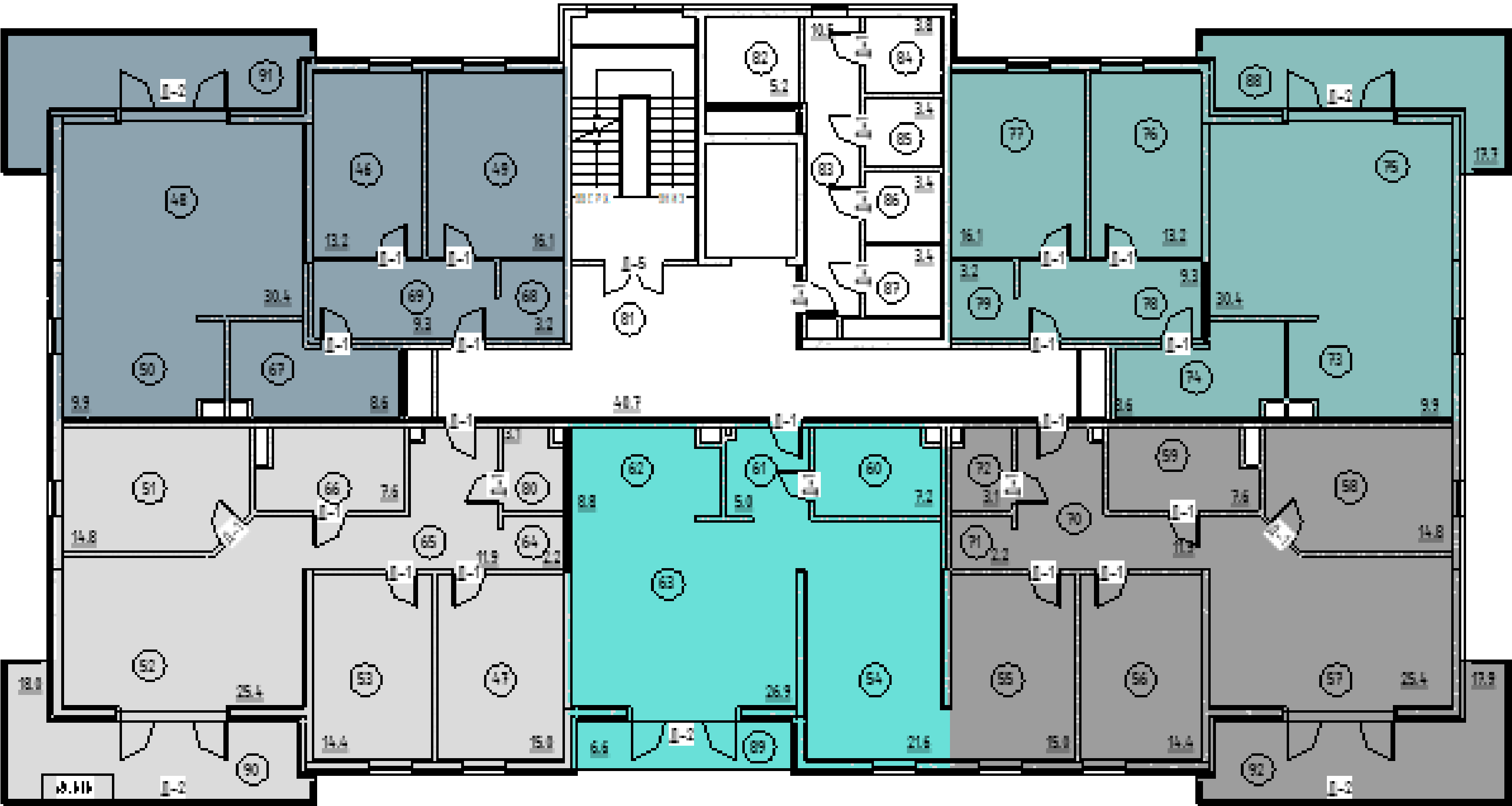
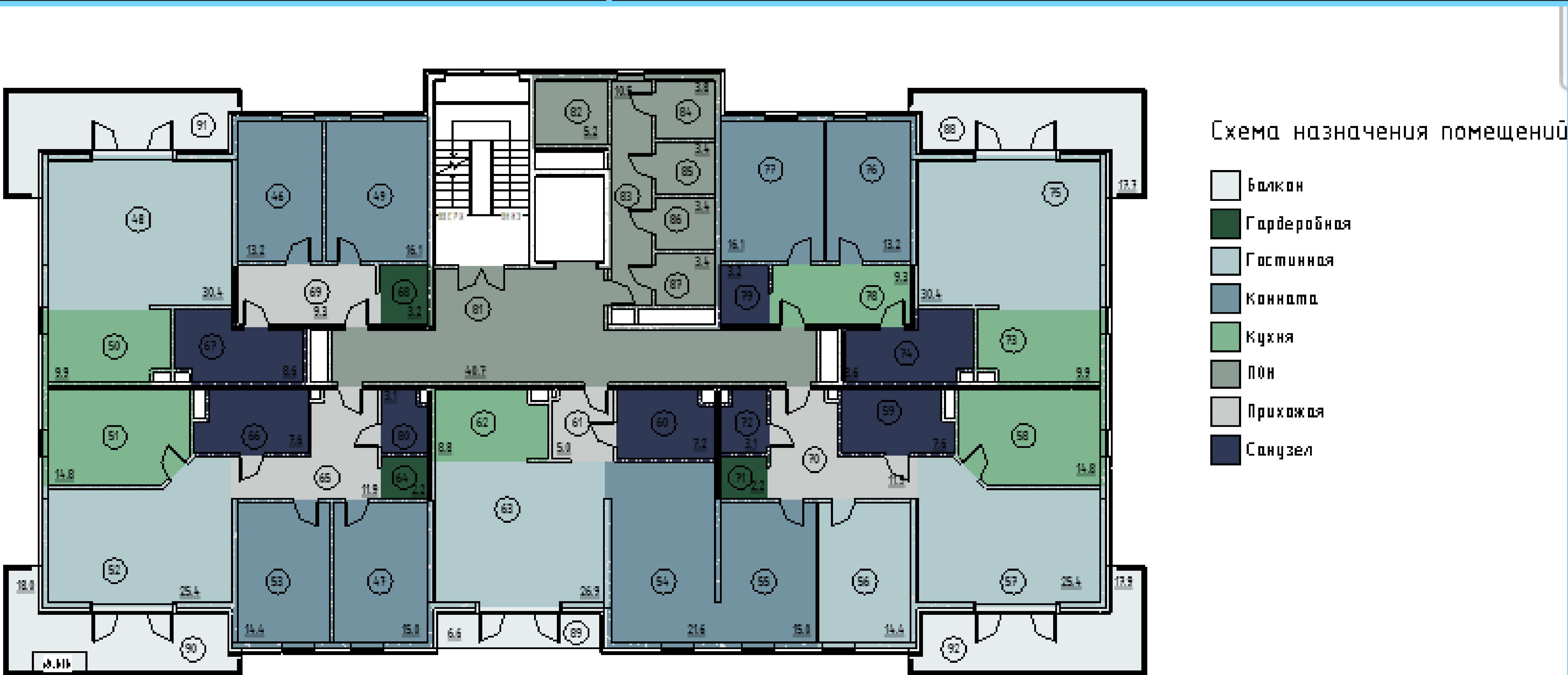


Схема квартир

- 301
- 302
- 303
- 304
- 305

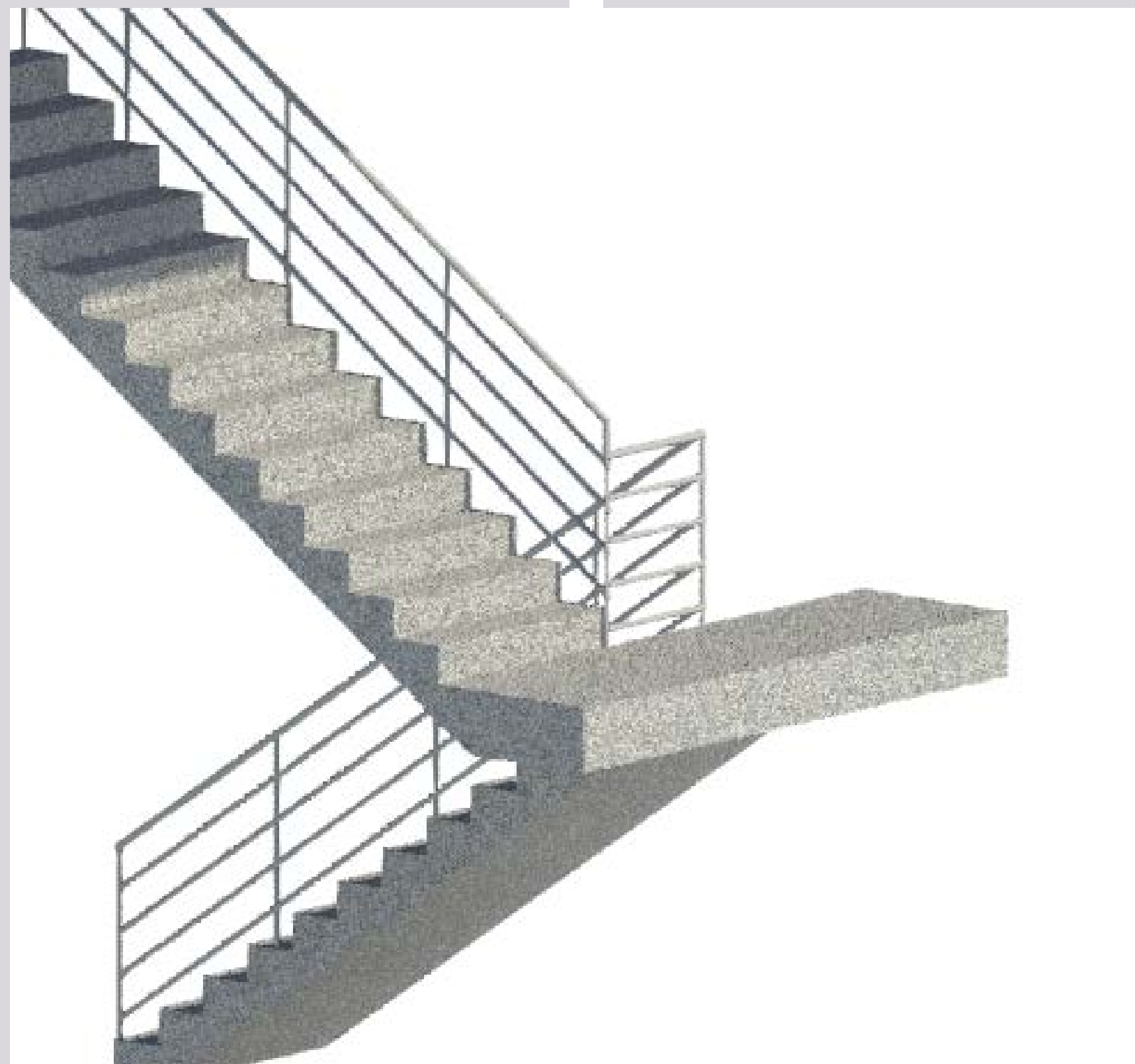
схема назначения помещений

ТИПОВОГО ЭТАЖА



# лестница типа Н-1

 сборные железобетонные марши





## Типы окон

☐ ПОДОКОННИК ВЫПОЛНЕН ИЗ ПОЛИВИНИЛХЛОРИДА (ПВХ)

☐ рама из древесины темно-коричневого цвета.

без импоста



OK-1

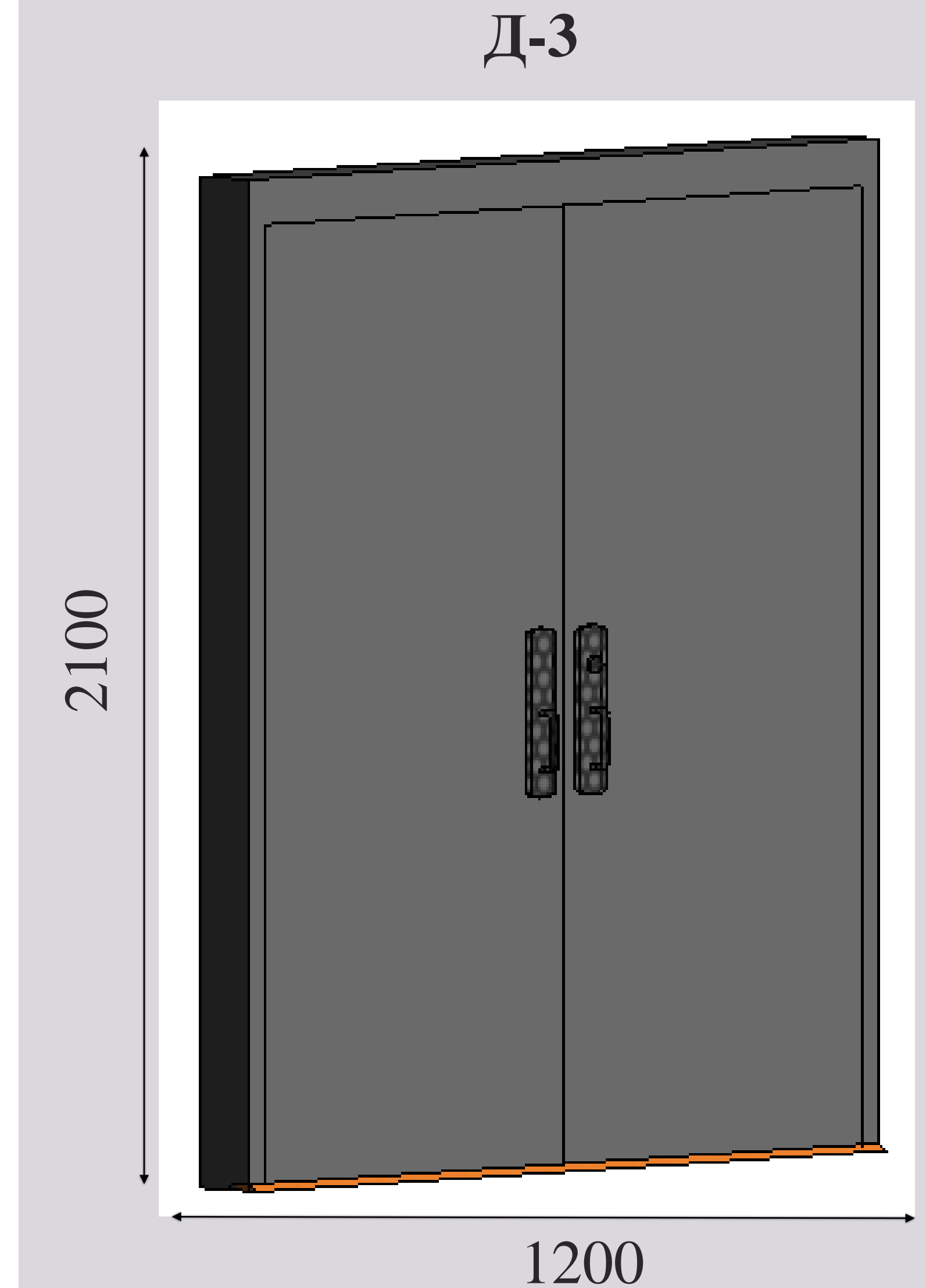
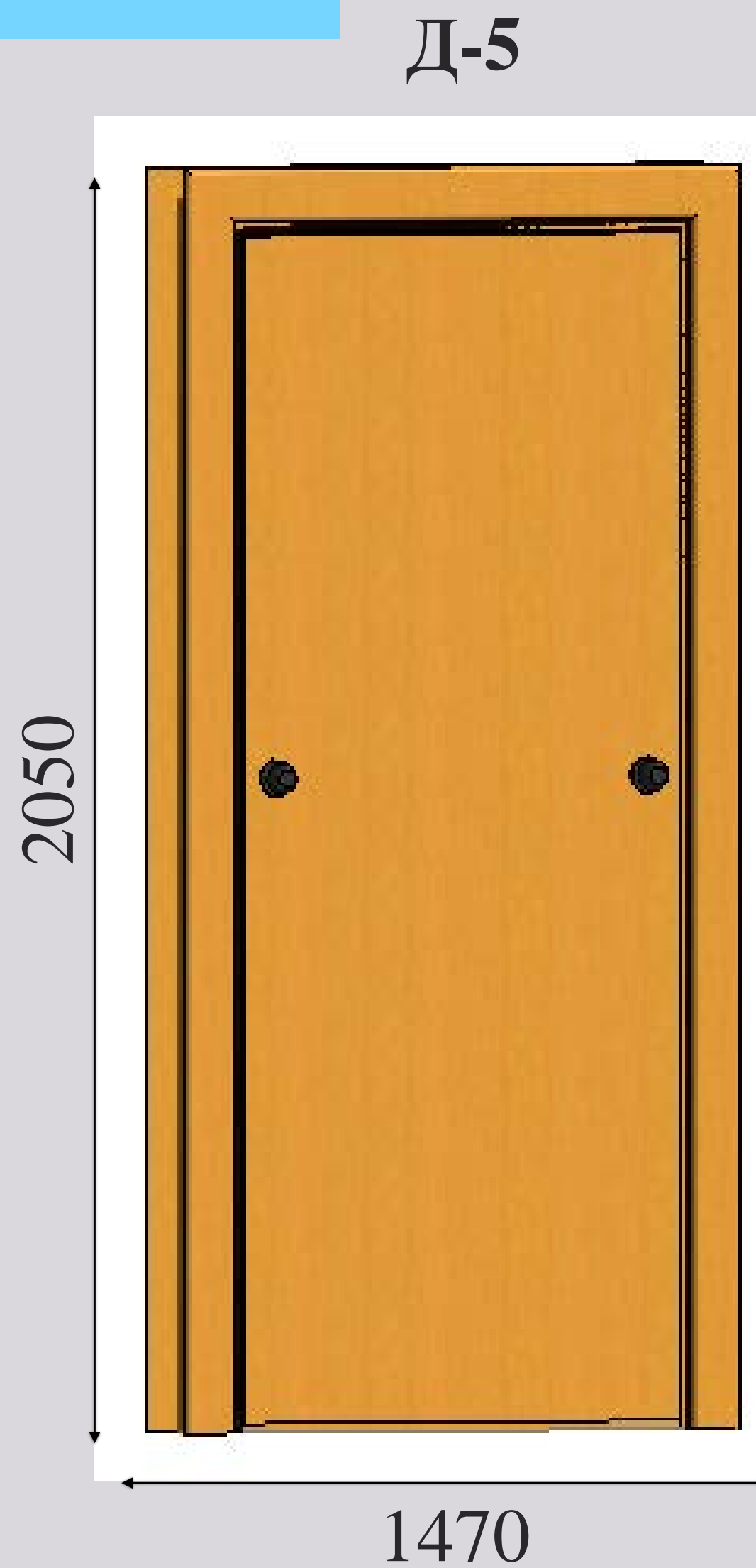
с импостом.



OK-2

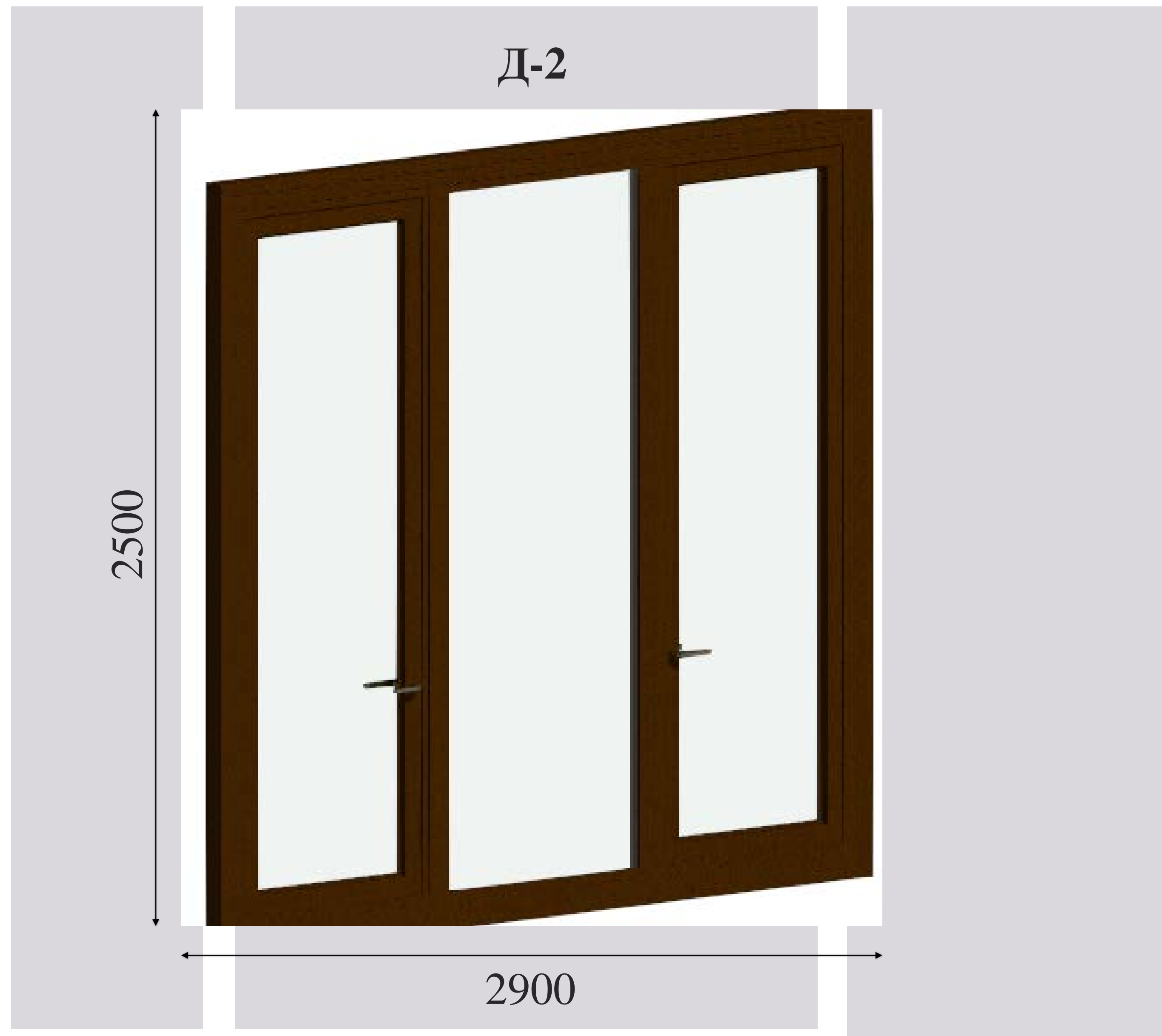
## Типы дверей

- ☐ наружные двойные двери (Д-3) согласно ГОСТ 475-2016
- ☐ внутренние деревянные и Д-5 по ГОСТ 14624-84





балконные двери  
выполнены  
деревянными  
с тремя створками

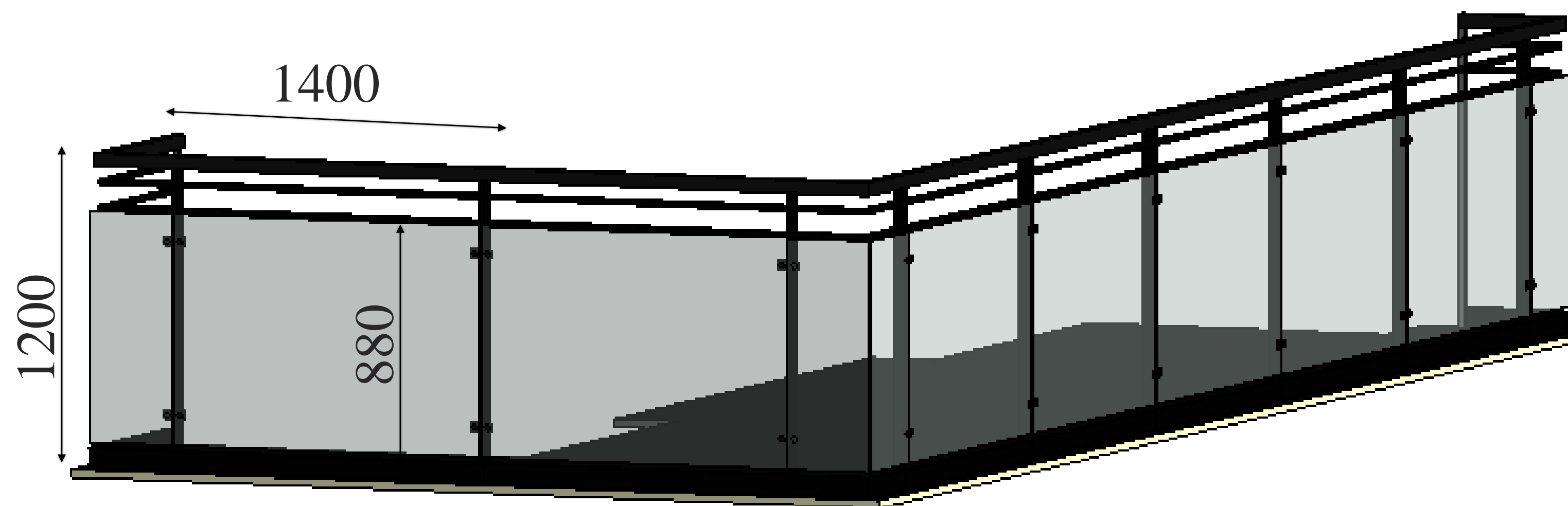


# ограждение балкона



металлические ограждения балконов выполнены высотой 1200 мм с верхним прямоугольным поручнем 50×50 мм;

внизу законструирована стеклянная панель 880 мм, балясины 50×25 мм с шагом 1400 мм.





●●●●●●  
**пример обустройства**  
**одной из комнат**





● ● ● ● ● ● ●

# Визуализация экстерьерера





●●●●●  
Визуализация  
экстерьера





Благодарю за  
внимание!

