

Сибирский государственный университет путей сообщения

# ТРЕХМЕРНАЯ МОДЕЛЬ ПРЕДОХРАНИТЕЛЬНОГО КЛАПАНА

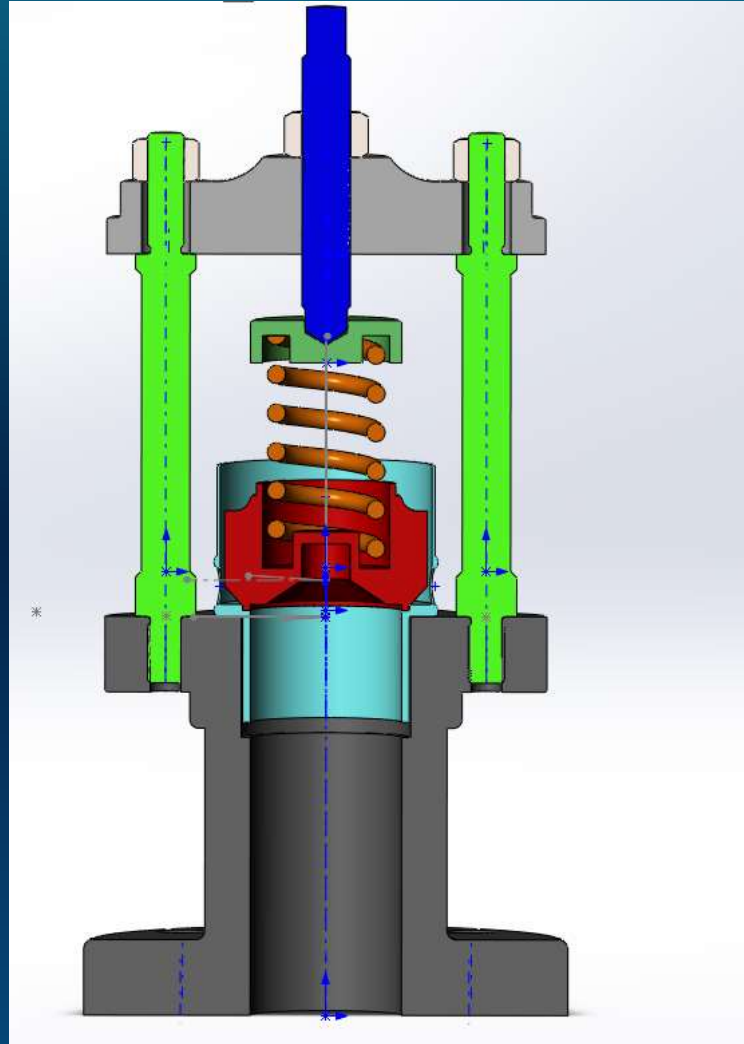
Выполнил: студент группы  
ММ-212 Азаренко А.А.

Руководитель: Болбат О.Б.

Новосибирск, 2020

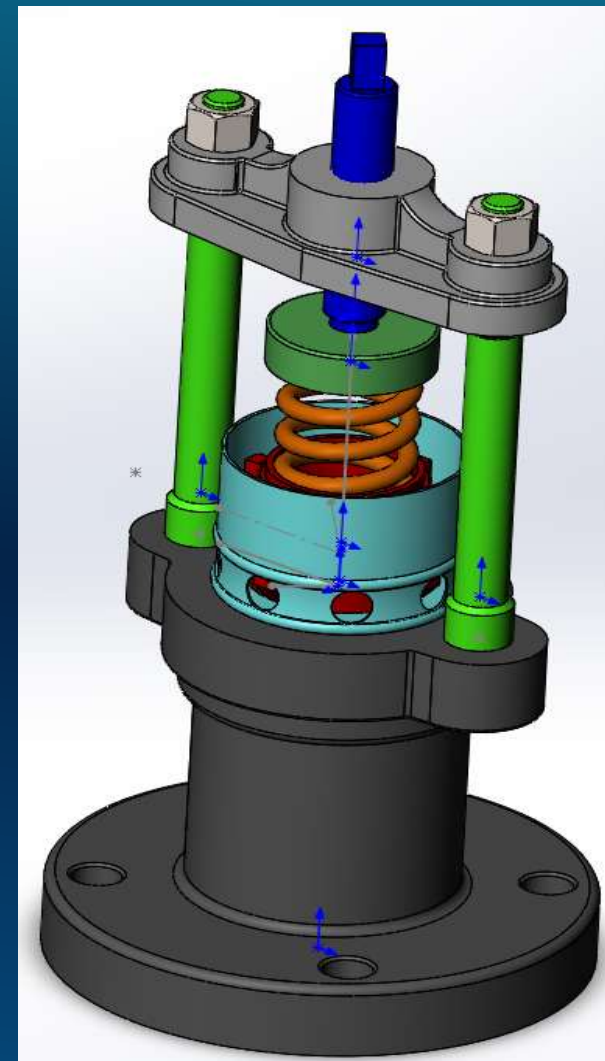


**Предохранительный клапан** - трубопроводная арматура, предназначенная для защиты от механического разрушения оборудования и трубопроводов избыточным давлением путём автоматического выпуска избытка жидкой, паро- и газообразной среды из систем и сосудов с давлением сверх установленного.

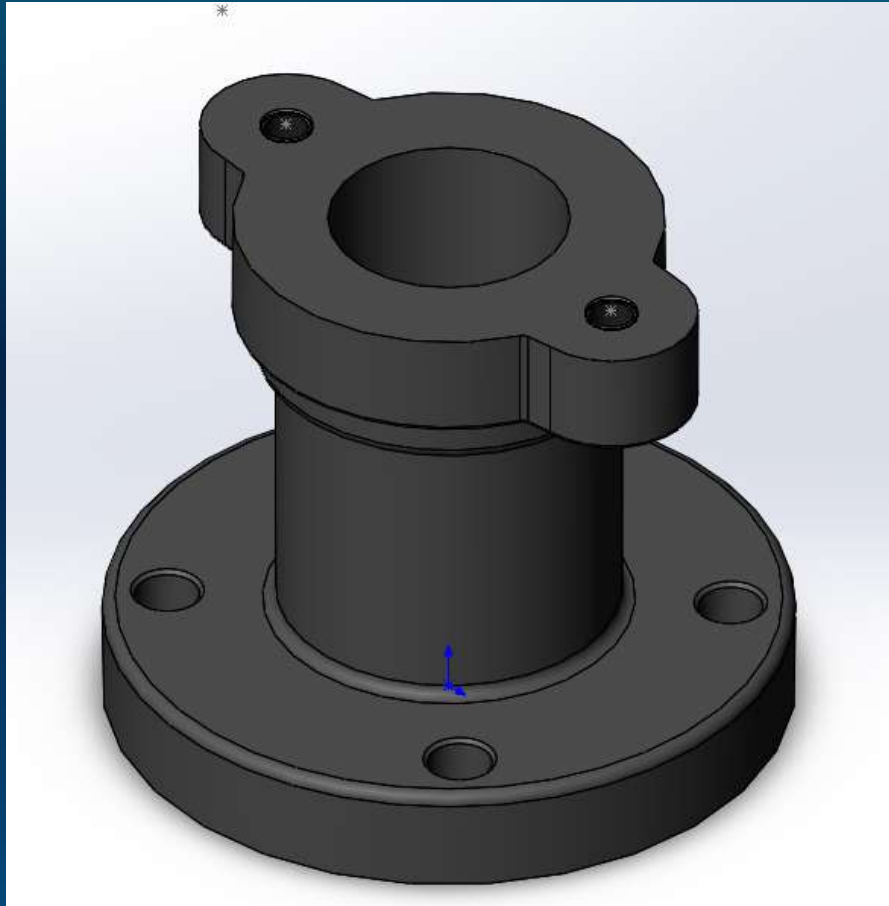


# РАЗРАБОТКА КЛАПАНА ПРЕДОХРАНИТЕЛЬНОГО

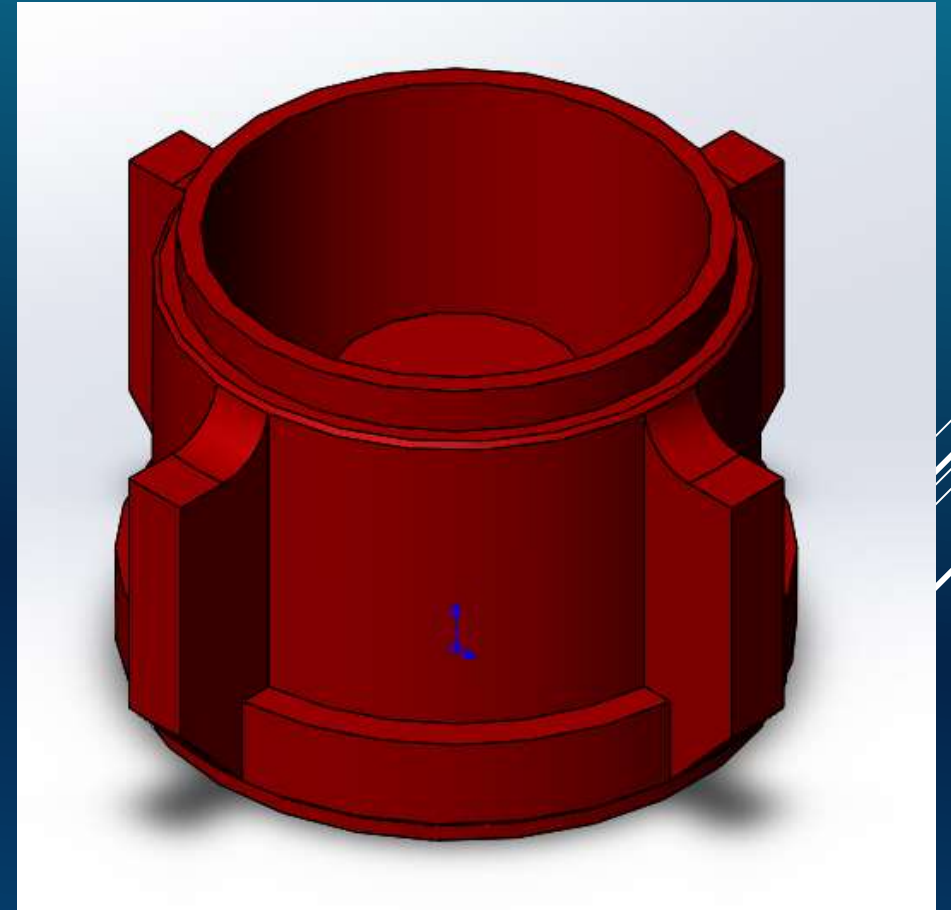
Сняв размеры с выданного чертежа моего индивидуального варианта, мной были разработана модель изделия «Клапан предохранительный» в программе Solid Works.



# МОДЕЛИ ОРИГИНАЛЬНЫХ ДЕТАЛЕЙ



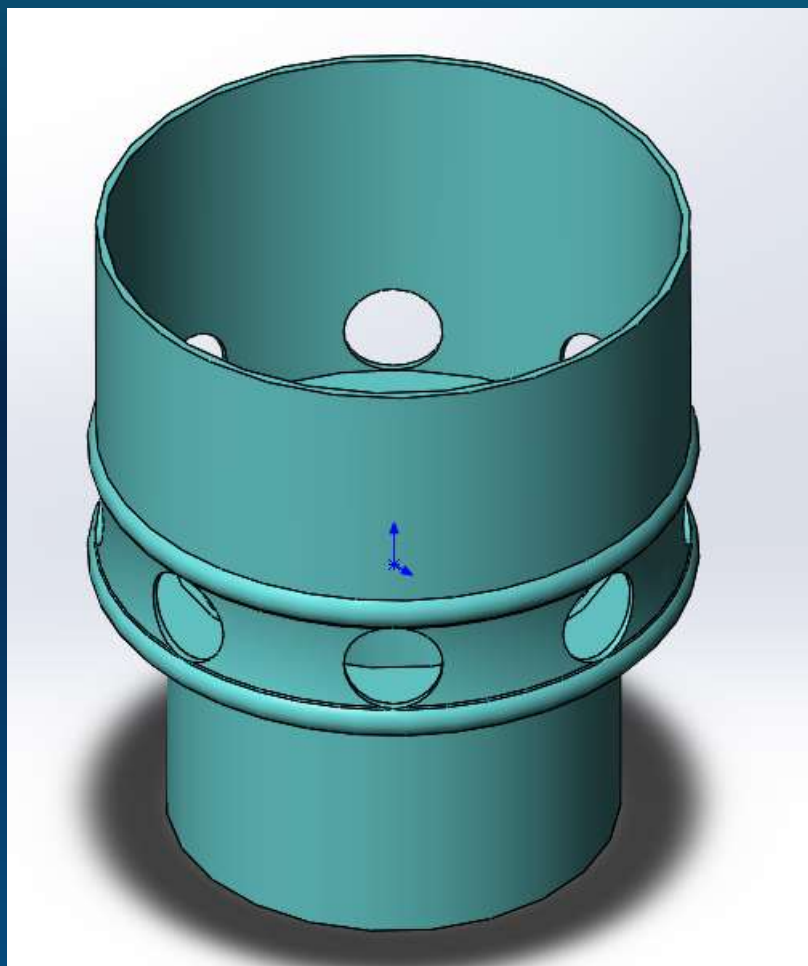
Деталь 1 – Корпус



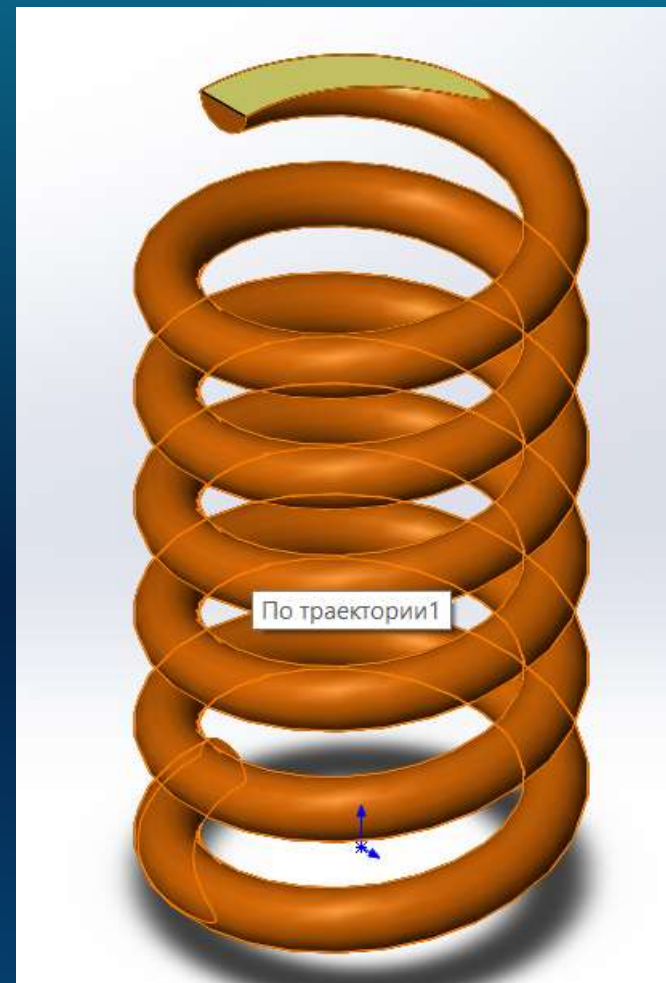
Деталь 2 – Клапан



# МОДЕЛИ ОРИГИНАЛЬНЫХ ДЕТАЛЕЙ

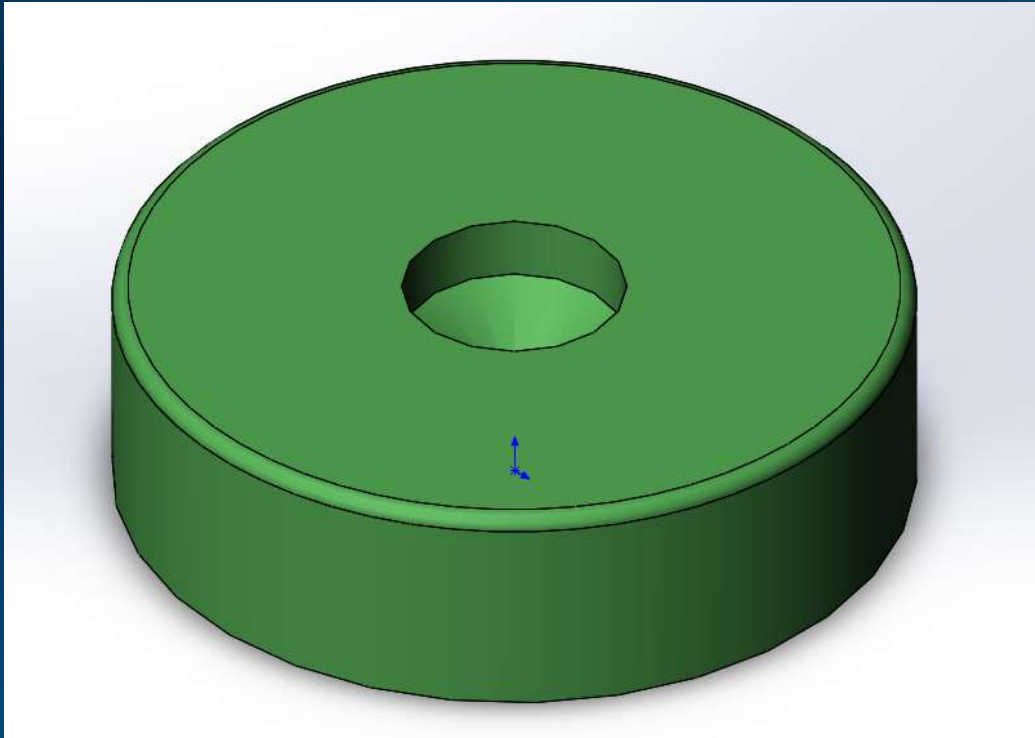


Деталь 3 – Седло

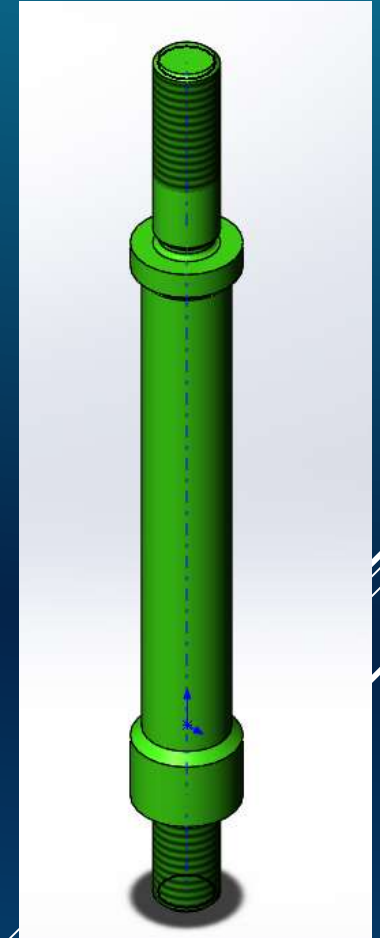


Деталь 4 – Пружина

# МОДЕЛИ ОРИГИНАЛЬНЫХ ДЕТАЛЕЙ



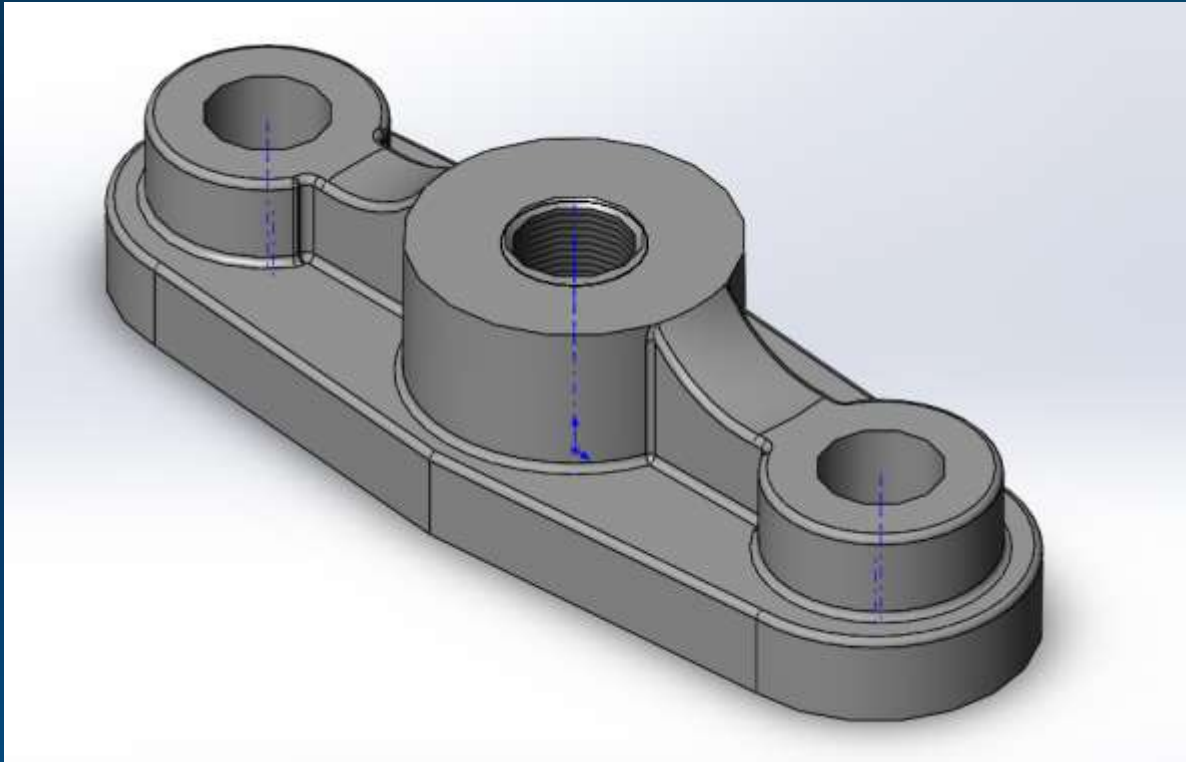
Деталь 5 – Тарелка верхняя



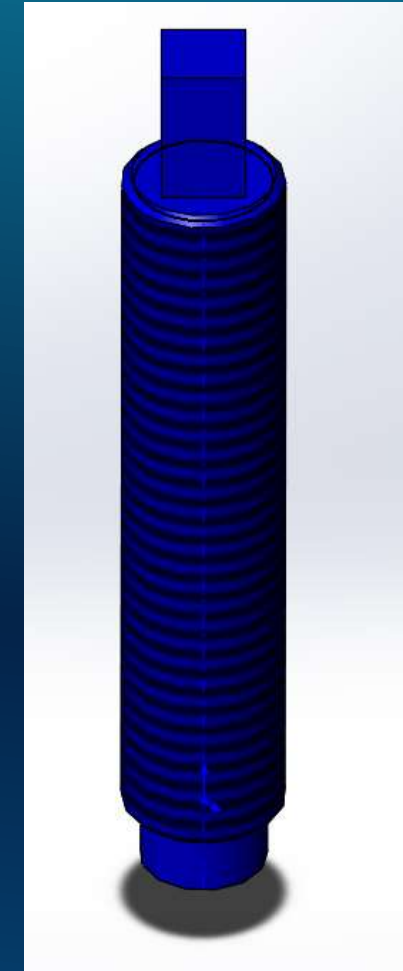
Деталь 6 – Стойка



# МОДЕЛИ ОРИГИНАЛЬНЫХ ДЕТАЛЕЙ



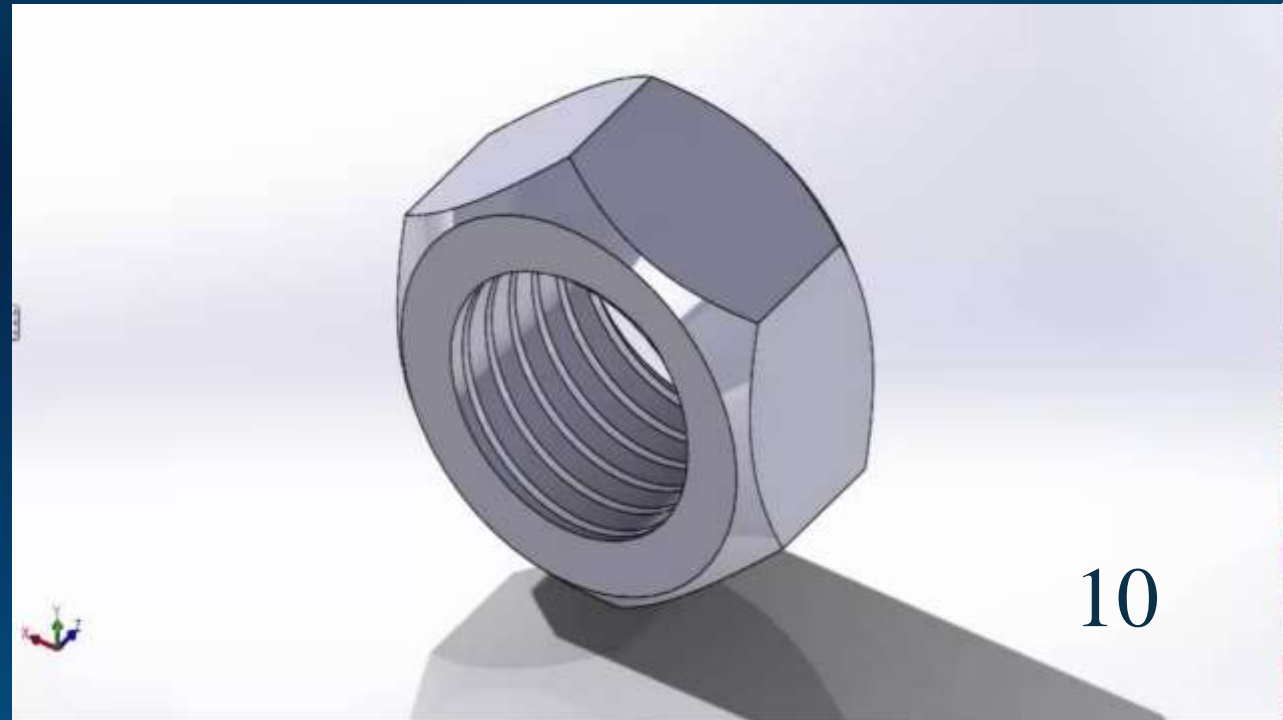
Деталь 7 – Траверса



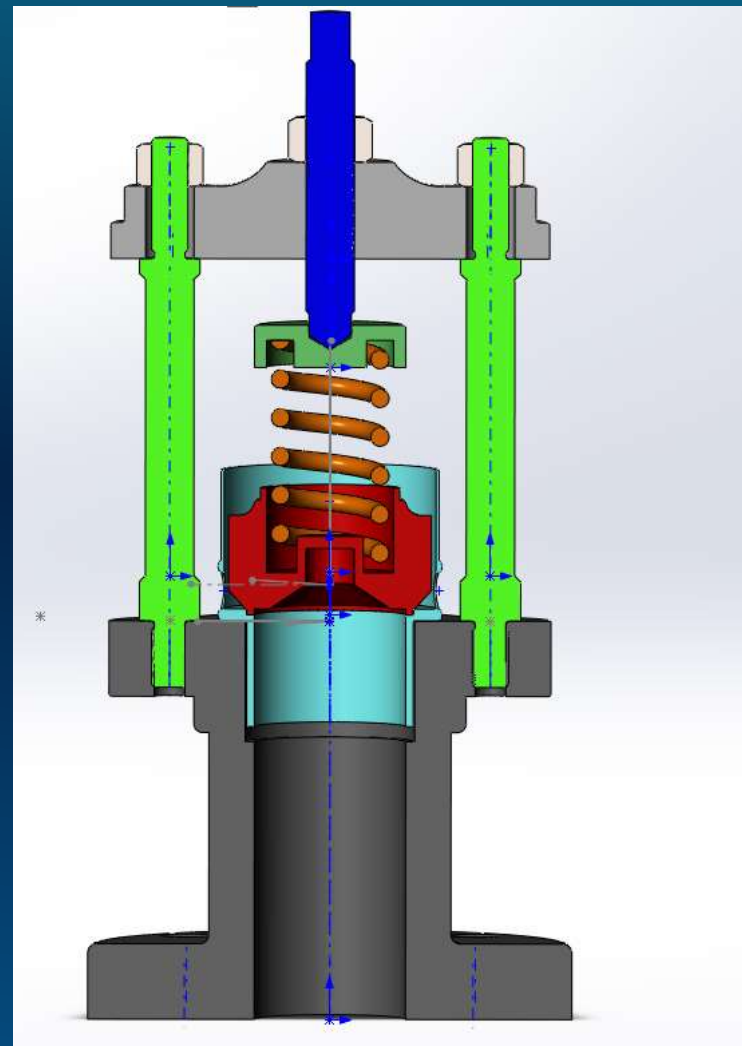
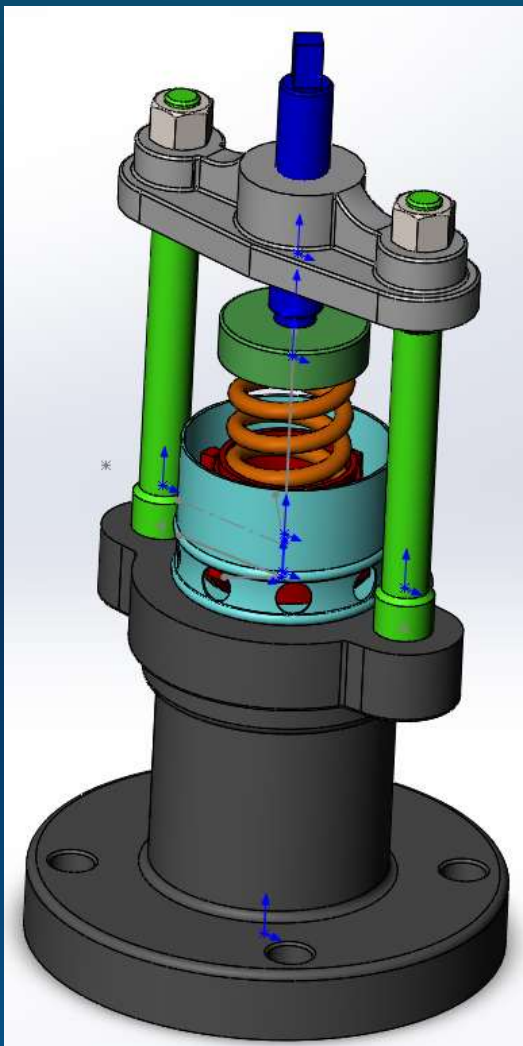
Деталь 8 – Винт

# СТАНДАРТНЫЕ ИЗДЕЛИЯ

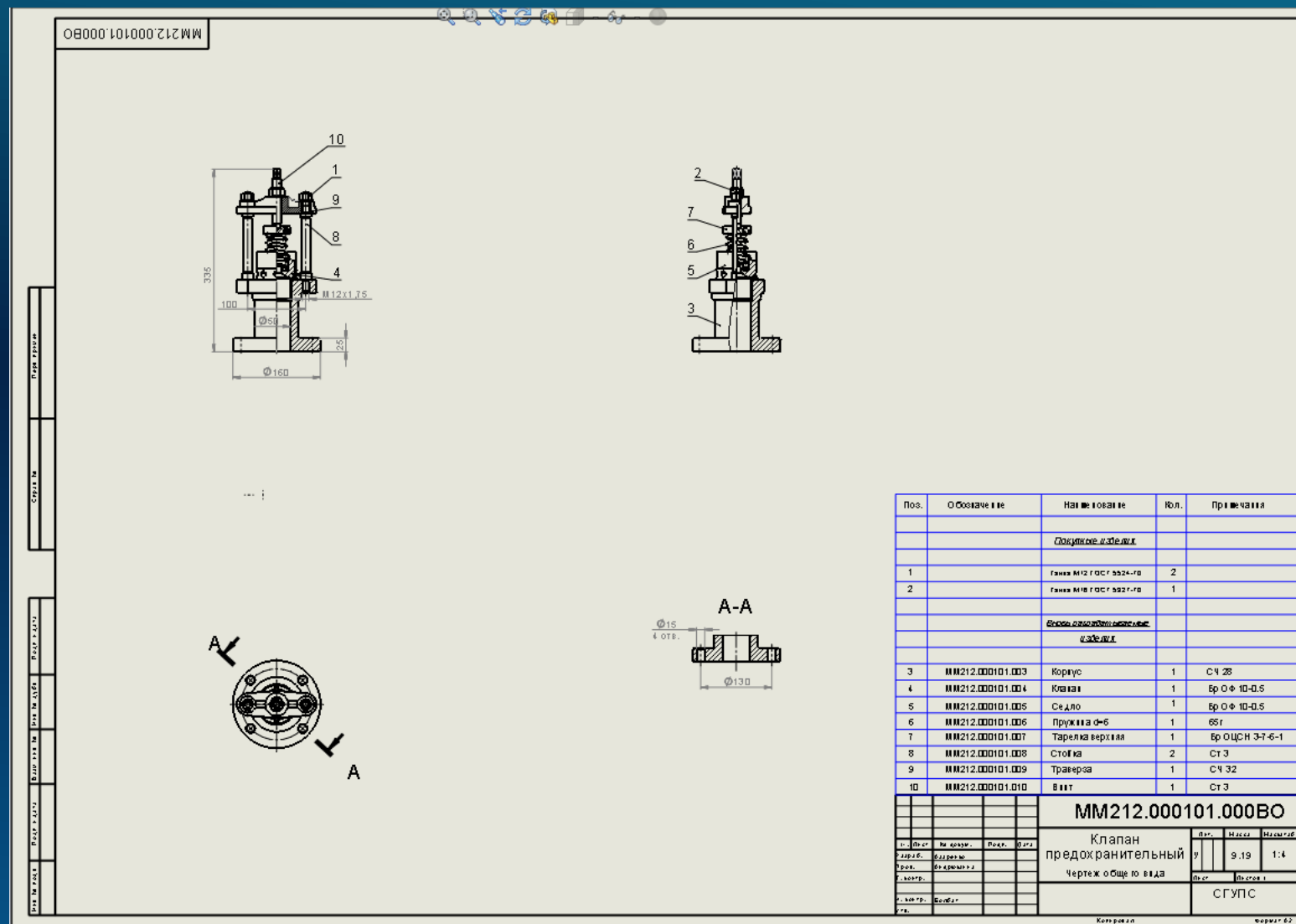
Из библиотеки стандартных изделий Toolbox были взяты: гайка М12 ГОСТ 5926-51( 2 штуки) и гайка М18 ГОСТ 5926-51 (1 штука).



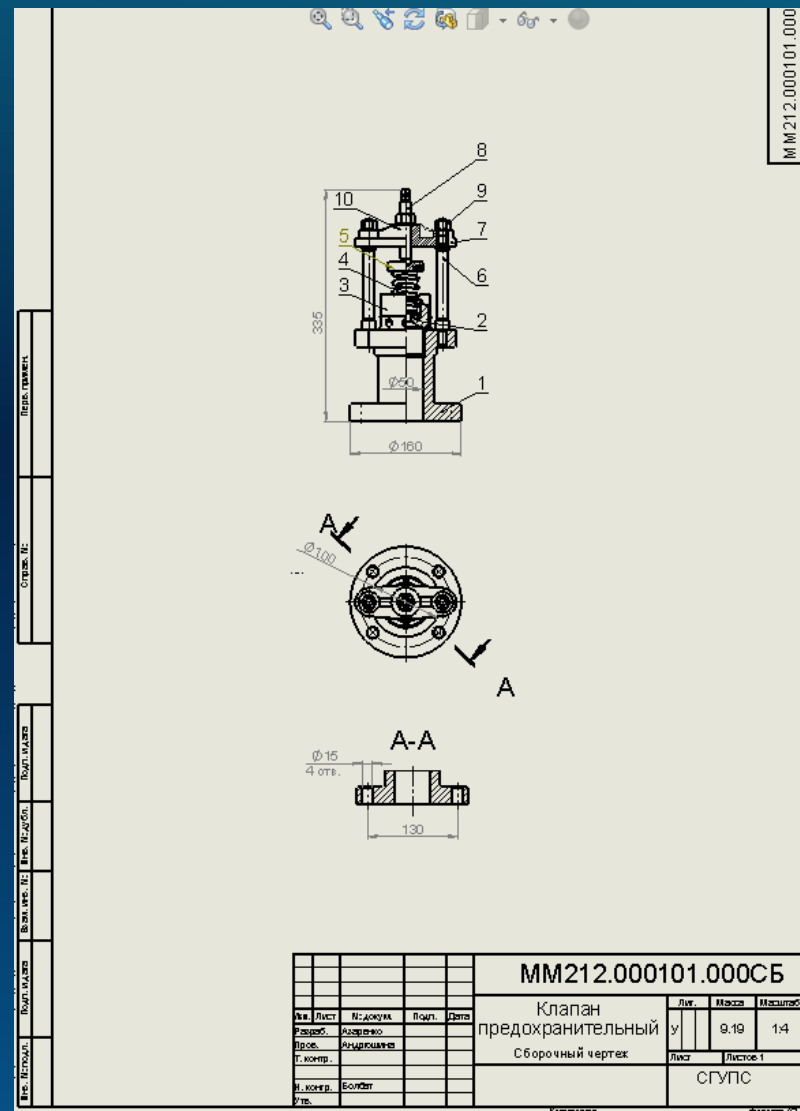
Собрав выше перечисленные детали у меня получилось изделие «Капан предохранительный».



# ЧЕРТЕЖ ОБЩЕГО ВИДА



# ЧЕРТЕЖ СБОРОЧНЫЙ



СПАСИБО ЗА ВНИМАНИЕ